

En suivant la syntaxe de votre projet

## 02. Verre antidérapant



En suivant la syntaxe de votre projet

## 02. Verre antidérapant



02

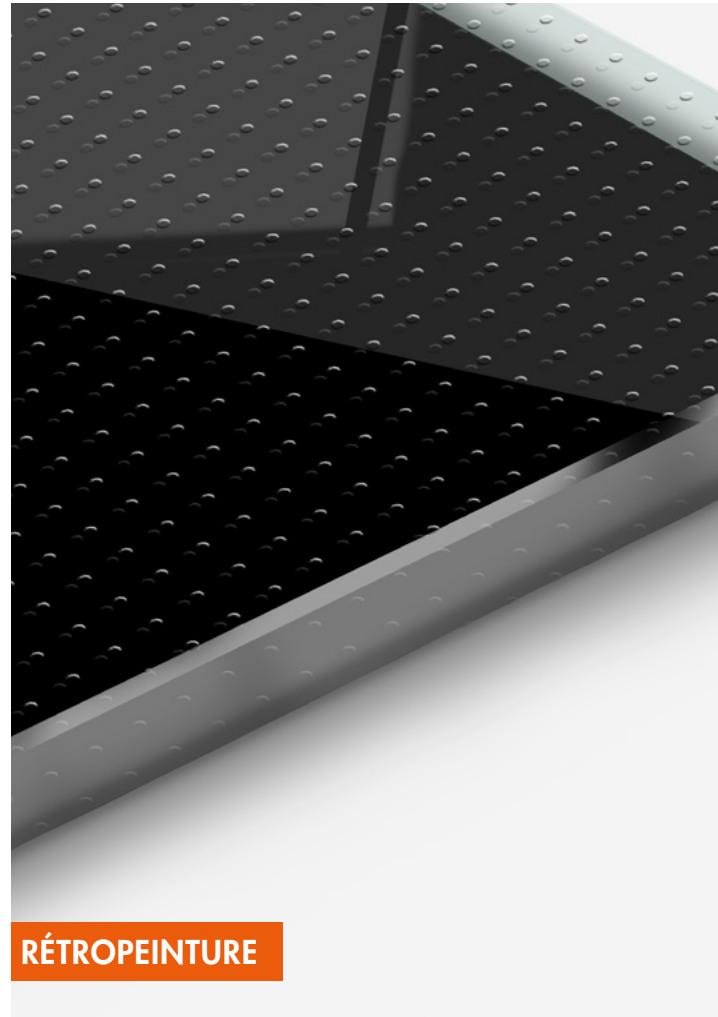
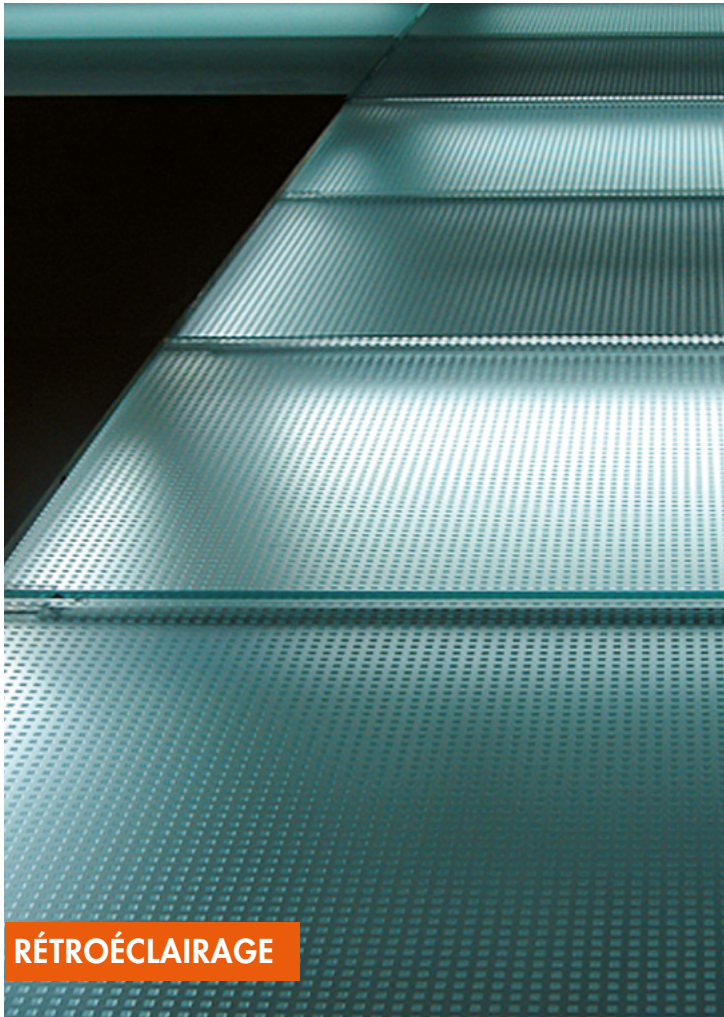
**Le verre antidérapant** est une matière d'élection pour la créativité conceptuelle appliquée aux environnements requérant un grand impact scénographique, tels les hôtels, les bureaux, les locaux privés importants et autre.

Dans tous ces contextes, il représente une solution unique pour les revêtements de sol, les passerelles et les escaliers, car le verre - et le verre seulement - permet le passage de la lumière et une vision, partielle ou totale, des éléments situés au-dessous.

**La ligne Madras® Flooring** vient en aide à la conception, en ajoutant la sécurité aux possibilités expressives du verre. Ses performances antidérapantes et de résistance à l'abrasion, mais aussi sa facilité d'entretien, sont certifiées conformes aux principaux standards internationaux.

En suivant la syntaxe de votre projet.

## 02. Verre antidérapant



La transparence du verre peut être exploitée pour créer des **effets avec la lumière** : Madras® Flooring feuilleté avec des verres flottés transparents et opportunément rétroéclairés, permet de réaliser des sols antidérapants lumineux, également avec un effet chatoyant.

Effet spectaculaire assuré, mais non seulement: cette fonction peut être exploitée pour des objectifs pratiques, par exemple pour délimiter des périmètres, signaler des parcours, même d'urgence, etc.

La **rétro-peinture** avec des motifs dessinés ou photographiques représente une autre potentialité expressive offerte par la ligne Madras® Flooring, car elle peut être personnalisée en fonction du projet.

En suivant la syntaxe de votre projet.

## 02. Verre antidérapant



RÉTRORÉFLÉCHISSANT



LED

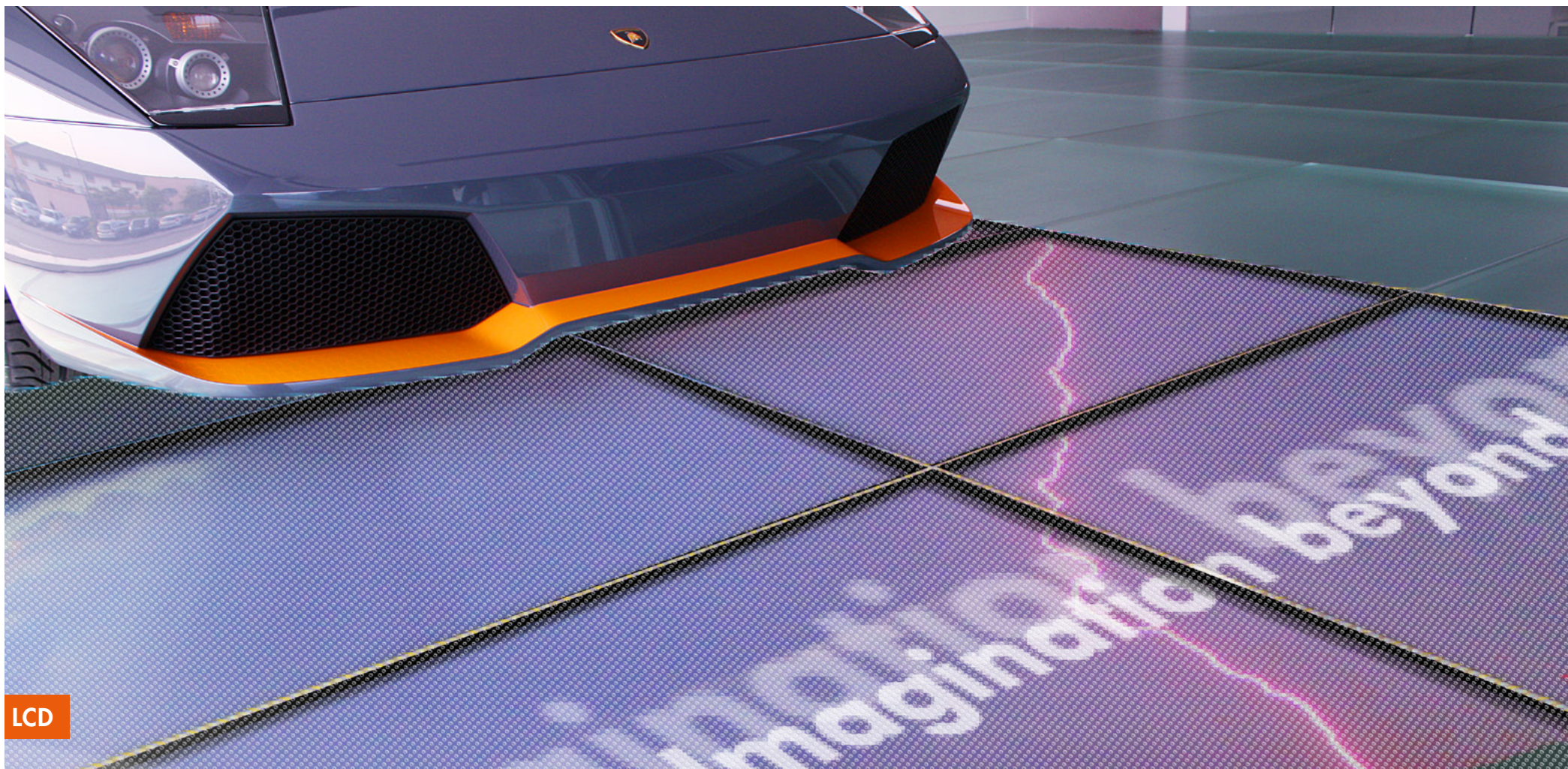
Madras® Flooring feuilleté avec un **miroir** offre un matériau de revêtement de sol à la couvrance prestigieuse et avec un effet de profondeur et de luminosité uniques.

04

Enfin, le verre antidérapant Madras® Flooring peut être utilisé comme une couverture idéale pour **LCD**. Le sol flottant devient ainsi un espace d'exposition qui transfère des informations en mouvement, en augmentant l'espace informatif et/ou en amplifiant la scénographie.

En suivant la syntaxe de votre projet.

## 02. Verre antidérapant



LCD

05

En suivant la syntaxe de votre projet.

## 02. Verre antidérapant



06

Les performances antidérapantes du verre sont le fruit de techniques spéciales de gravure chimique du verre. Les textures ainsi obtenues ont une haute résistance à l'abrasion superficielle, en assurant ainsi une longue durée du produit, contrairement à ce que permettent les transformations artisanales de courte efficacité.

Les produits de la ligne **Madras® Flooring** garantissent des niveaux antidérapants certifiés conformes aux principaux standards de référence: BCRA (Rép.CEC 6/81) ; DIN 51130; DIN 51097; BS 7976-2; BOT 3000.

### Description technique

**Dimensions plaques** : 2250 x 3210 mm (utile 2210 x 3170 mm)

**Épaisseurs** : 8/10 mm

**Couleurs** : clair, extra-clair

**Poids** : 2.5 kg/m<sup>2</sup>/mm épaisseur

**Transformations compatibles** : toutes les transformations mécaniques et thermiques du verre, telles la découpe, la trempe, le feuilletage, la peinture, etc.

Pour plus d'informations, contactez :  
madras@vitrealpecchi.it / [www.verremadras.fr](http://www.verremadras.fr)