

## Madras® Nuvola

### Fiche technique

Rév. 10.06.2019

**Producteur :** Vitrealpecchi spa

**Produit de base :** verre float monolithique conforme à la norme UNI EN 572 1-2.

**Description et performances :** une face de la plaque est rendue partiellement opaque grâce à un satinage -réalisé avec un procédé chimique - qui « s'estompe » très progressivement jusqu'à disparaître, en laissant le verre transparent. Dans la partie correspondant à son intensité maximale, le dépoli voile la vision de manière efficace. La surface traitée est lisse au toucher et sa très faible porosité assure la résistance aux empreintes et aux éraflures ainsi qu'une grande facilité de nettoyage.

**Disposition de la partie satinée sur la plaque :**

A. Selon des schémas standard – pouvant être fournis sur demande – permettant la coupe et l'optimisation pour les utilisations les plus communes (écrans de douche, portes, cloisons, balcons).

B. Selon un schéma personnalisé.

**Transmission de la lumière dans la partie où le dépoli a intensité maximale :** 5 mm; extraclair : 90,2%\*.

**Dimensions des plateaux :** 2250/2400 x 3210 mm (utile: 2210/2360 x 3160/3150 mm selon les articles).

**Épaisseurs :** 5/6/8/10/12 mm.

**Couleurs :** clair, extraclair.

*La disponibilité standard des couleurs/épaisseurs indiqués pouvant varier, veuillez vérifier au moment de la commande.*

**Poids :** 2,5 kg/m<sup>2</sup> par millimètre d'épaisseur.

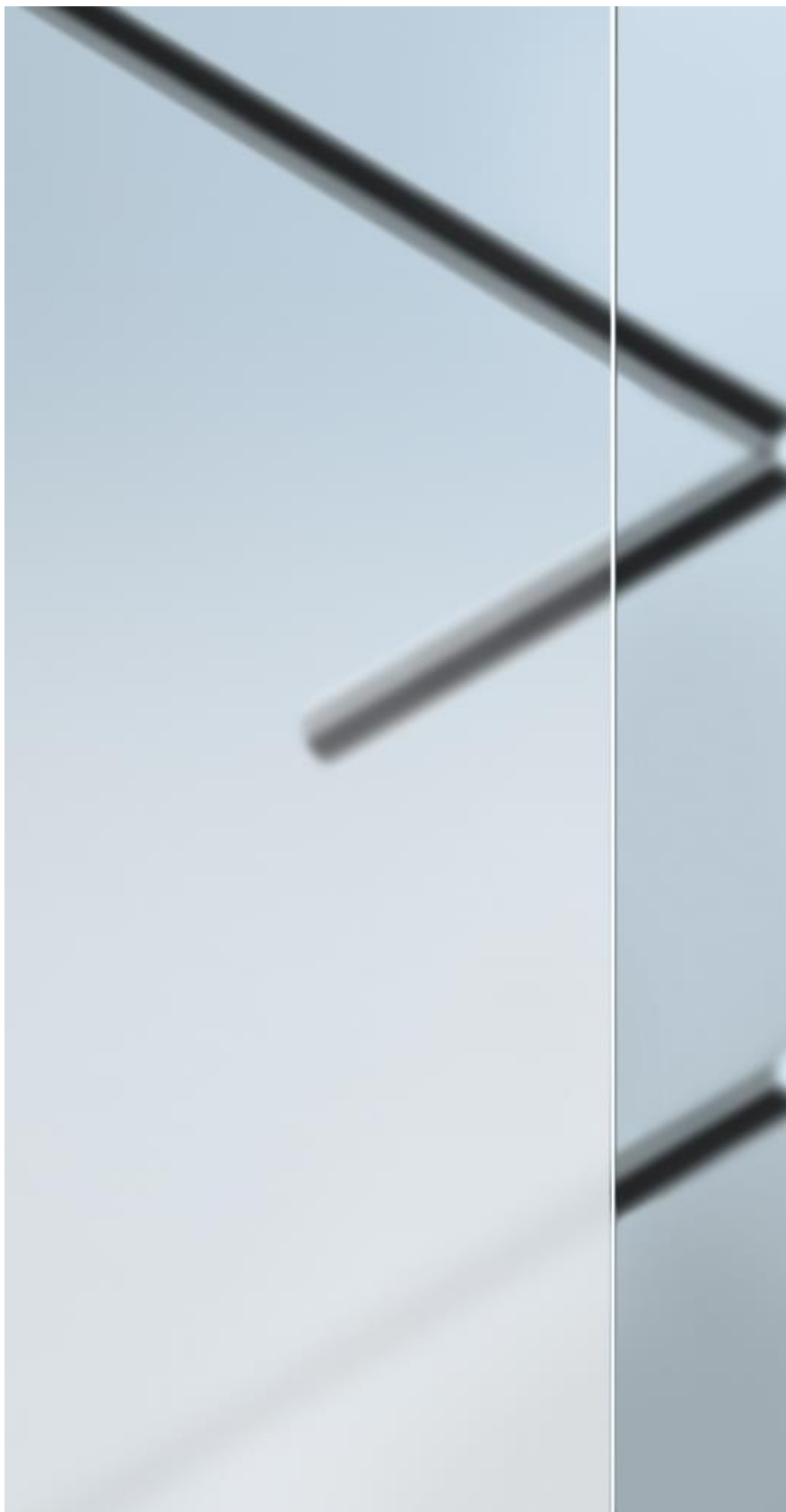
**Applications à l'intérieur :** cloisons de séparation, portes aussi bien avec châssis que plein verre, coulissantes, pour décoration, écrans de douche (pour conserver le même pouvoir masquant même durant la douche, et pour faciliter l'entretien ordinaire, le verre doit être installé avec la face dépolie orientée vers l'extérieur).

**Applications à l'extérieur :** façades, balcons, marquises, vitrines.

**Transformations compatibles :** toutes les transformations mécaniques et thermiques du verre.

Recommandations particulières :

- feuilletage : la face traitée doit être orientée vers l'extérieur ;
- bombage : la plaque peut être bombée sur ses deux faces, dans les limites du rayon de courbure :



Les couleurs et les finitions reproduites dans les photos peuvent s'avérer légèrement différentes par rapport à la réalité : nous vous recommandons de choisir les couleurs en regardant directement l'échantillon en verre.

## Madras® Nuvola

**Nettoyage :** lors de la mise en œuvre du verre, veillez de ne pas salir la face dépolie avec des mastics, des résines, des colles, etc. En effet, chacun de ces produits requiert un solvant approprié pour effacer ces traces sur le verre. Pour l'entretien ordinaire, passer un chiffon en microfibre bien propre imbibé d'eau et/ou d'un nettoyant pour vitres facilement disponible dans le commerce. Ne pas employer de nettoyants abrasifs. Rincer et sécher immédiatement, toujours avec un chiffon en microfibre.

### Stockage :

- retirer l'emballage tout de suite après réception et stocker dans un endroit sec et bien ventilé sans variations brusques de température pour éviter les phénomènes de condensation ;
- jamais à l'extérieur ;
- en cas de stockage supérieur à 3 mois, il est recommandé de retirer le papier intercalaire ;
- en cas de stockage en conditions environnementales défavorables (humidité élevée, fortes excursions thermiques), séparer les plaques l'une de l'autre légèrement par des éléments entretoises ;
- il est conseillé de ne pas dépasser les 12 mois de stockage ;
- pour éviter d'érafler la surface du verre durant les phases de déplacement temporaire et de stockage, toujours séparer les plaques l'une de l'autre par des éléments entretoises.

**Limites d'acceptation des défauts résultant de la production du verre float et de processus de transformation chimique :** voir Norme UNI EN 572-2, par. 5.3.

\*Stazione Sperimentale del Vetro, Venezia-Murano : report n.131467 del 05.11.2015

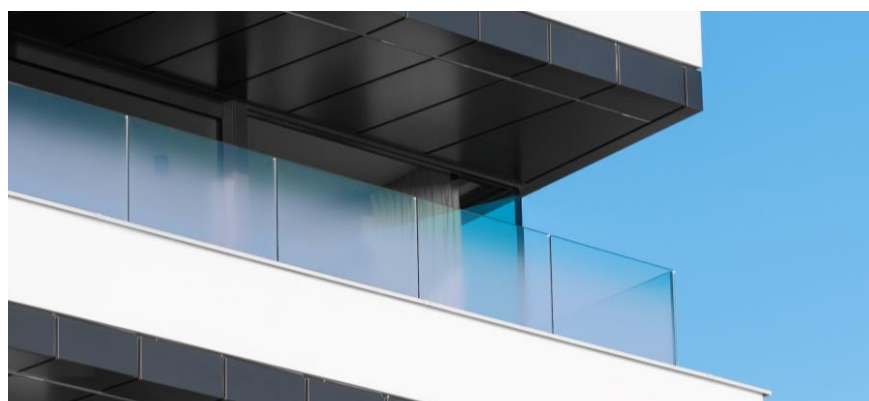
### Vitrealspecchi Spa

Via IV Novembre 95  
22066 Mariano Comense CO  
Italie

T. +39 031 745062

[customerservices@vitrealpecchi.it](mailto:customerservices@vitrealpecchi.it)

<https://www.verremadras.fr>



Les couleurs et les finitions reproduites dans les photos peuvent s'avérer légèrement différentes par rapport à la réalité : nous vous recommandons de choisir les couleurs en regardant directement l'échantillon en verre.